

# Resultados del análisis de situación de los protocolos de recuperación intensificada en cirugía torácica en España

El **objetivo** de este análisis es entender el **grado de conocimiento, implementación y seguimiento** de los protocolos de recuperación intensificada en cirugía torácica e **identificar las barreras** que dificultan su implementación en España.

## Tasa de participación



## Adherencia

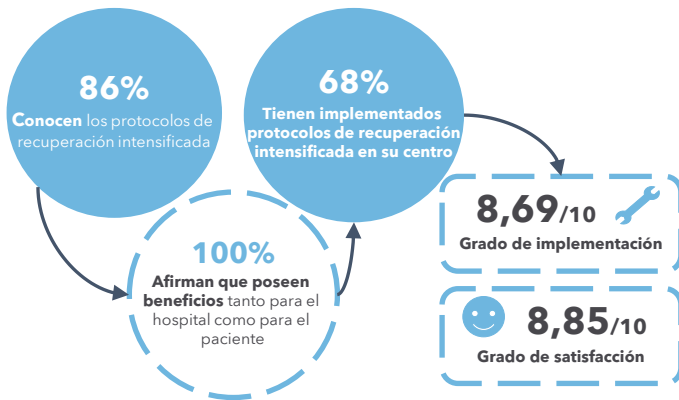
### Fases



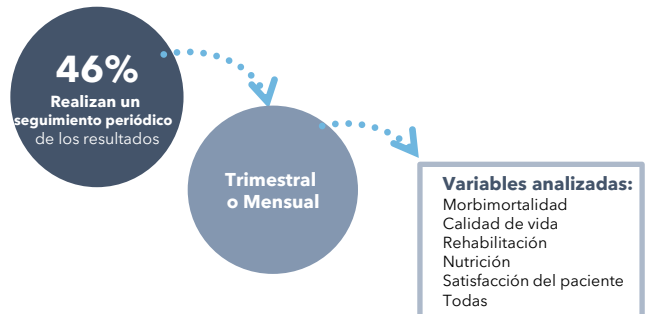
### Personal involucrado

Además, la **falta de adherencia solo está justificada clínicamente** en el **25%** de los casos, motivada principalmente por dolor o incapacidad de movilidad del paciente.

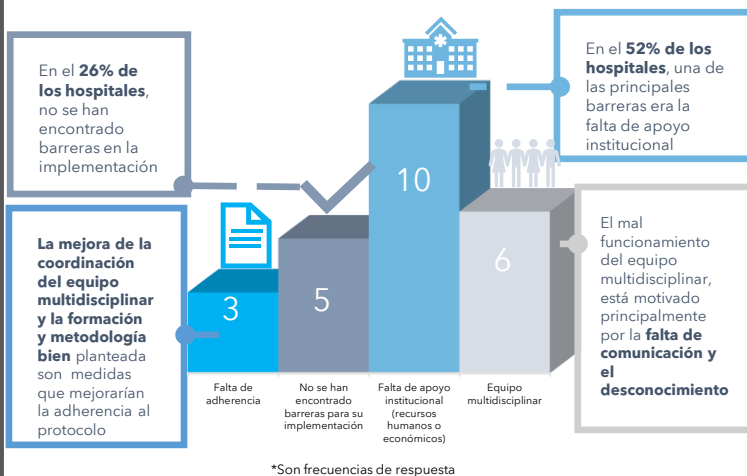
## Situación actual



## Seguimiento



## Barreras de implementación



## Aspectos económicos



## Acciones que podrían impulsar los protocolos

Las medidas proporcionadas por los encuestados se centran en el aumento/ mejora de los siguientes puntos:



## Conclusiones

- Los protocolos de recuperación intensificada muestran un **grado medio-alto de implementación** entre los encuestados.
- La principal **barrera** de implementación es la **falta de recursos humanos y económicos**.